

Fraunhofer IMW

(Crowd)-Finanzierung für soziale Projekte, Magdeburg

Anne Becker, Fraunhofer IMW

Malgorzata, Krowicka IMW



www.imw.fraunhofer.de

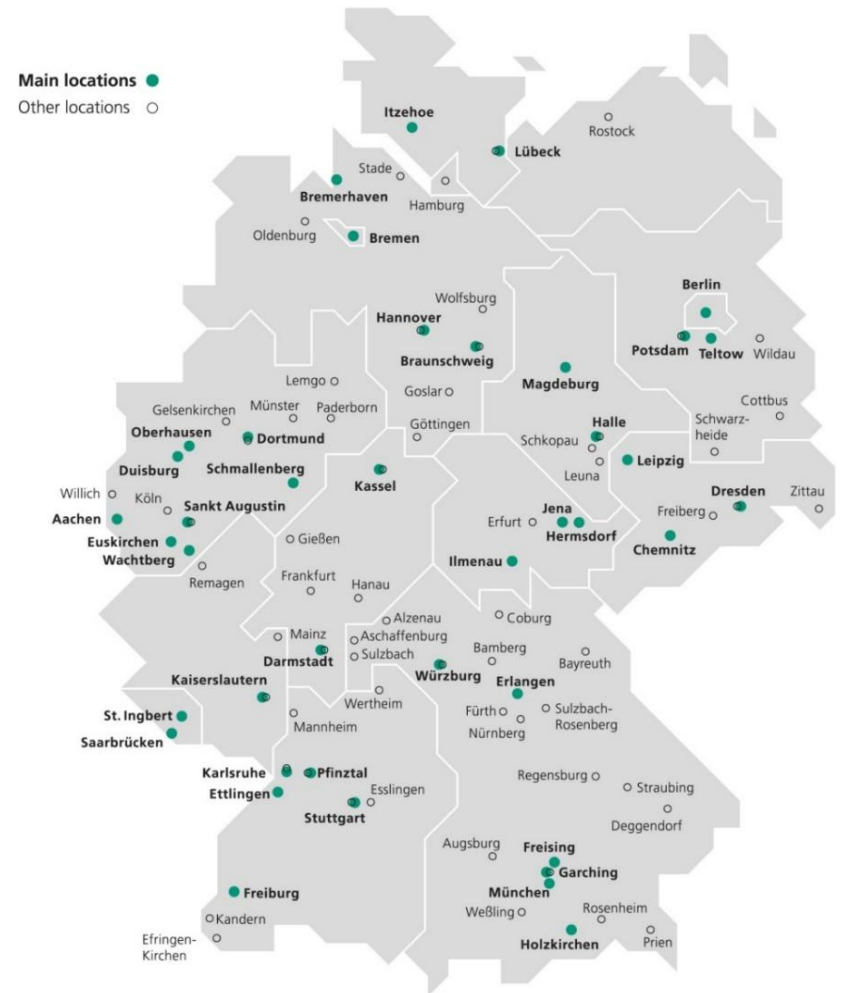
Ablauf Barcamp-Light



Fraunhofer-Gesellschaft

Europas größte Organisation für angewandte Forschungsorganisation

- 72 Institute und Einrichtungen
- 26.600 MitarbeiterInnen
- 2,3 Mrd. EUR Forschungsbudget, davon ca. 2 Mrd. EUR im Bereich der Vertragsforschung
- Rund 70 % Industriaufträge und öffentlich finanzierte Forschungsprojekte, knapp 30 % Grundfinanzierung durch Bund und Länder



Fraunhofer Zentrum für internationales Management und Wissensökonomie

13 Jahre sozioökonomische Forschung am Standort Leipzig



Gründung: 2006

Standort: Leipzig

Kunden und Partner: u. a. KMUs, Industrie- und Handelskammern, Branchenverbände, Bundes- und Landesministerien

Forschungsschwerpunkte:

- Wissens- & Technologietransfer
- Datenökonomie & Wertschöpfung
- Innovationsfinanzierung

Gruppe Innovationsfinanzierung

Finanzierung von Innovationsprozessen



Dr. Robin Bürger

Gruppenleiter



Jens Rockel

Stellvertretender
Gruppenleiter



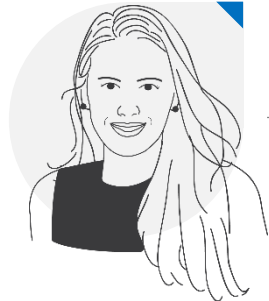
Claudia Domel

Projektleiterin



Erik Ackermann

Projektleiter



**Marie-Luise
Kanbach**

Projektleiterin



Valerie Daldrup

Projektleiterin



Iliyana Madina

Projektleiterin



Anne Becker

Projektleiterin



**Malgorzata
Krowicka**

Projektmanagerin



**Dr. Norman
Bedtke**

Projektmanager



Hanna Fiedler

Wiss. Assistentin
Soziale Innovation



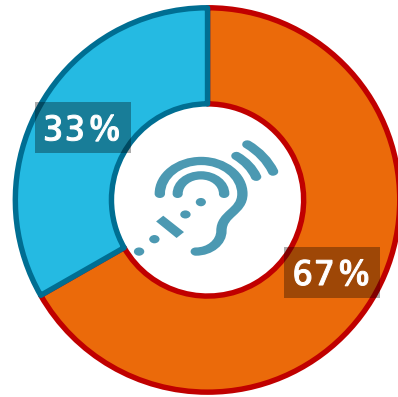
**Constanze
Thieleke**

Wiss. Assistentin
Grafik & Design

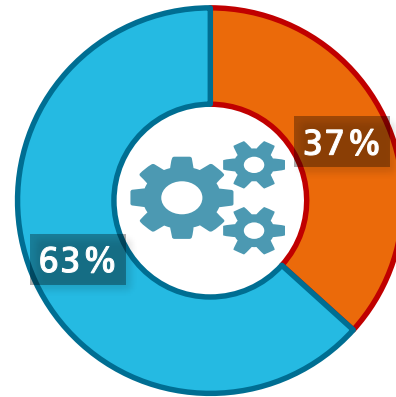
Crowdfunding in Deutschland

Anwenderperspektive

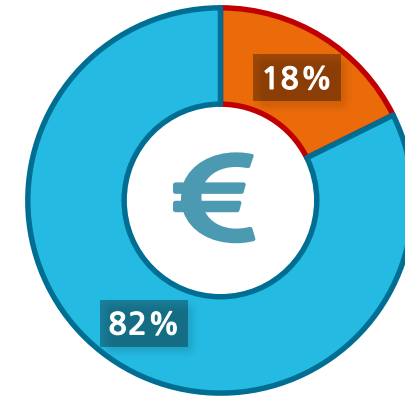
Bekanntheit



Verständnis



Beteiligung



Veränderung gegenüber 2017:

+ 1,4 %



+ 1,3 %



+ 6,0 %



- „Ich habe schon von Crowdfunding gehört.“

- „Ich weiß, was Crowdfunding ist.“

- „Ich habe mich finanziell bei einem Crowdfunding engagiert.“

n = 1000

Quelle: Crowdfunding Barometer 2018 (crowdfunding.de, 07.06.2018)

Crowdfunding – Partizipative Finanzierung

Crowdfinanzierung – „Was ist das?“



Quelle: Putzier, C. (2015): Crowdfunding: A short history (therealdeal.com, 01.07.2016)

Crowdfunding-Historie

1885

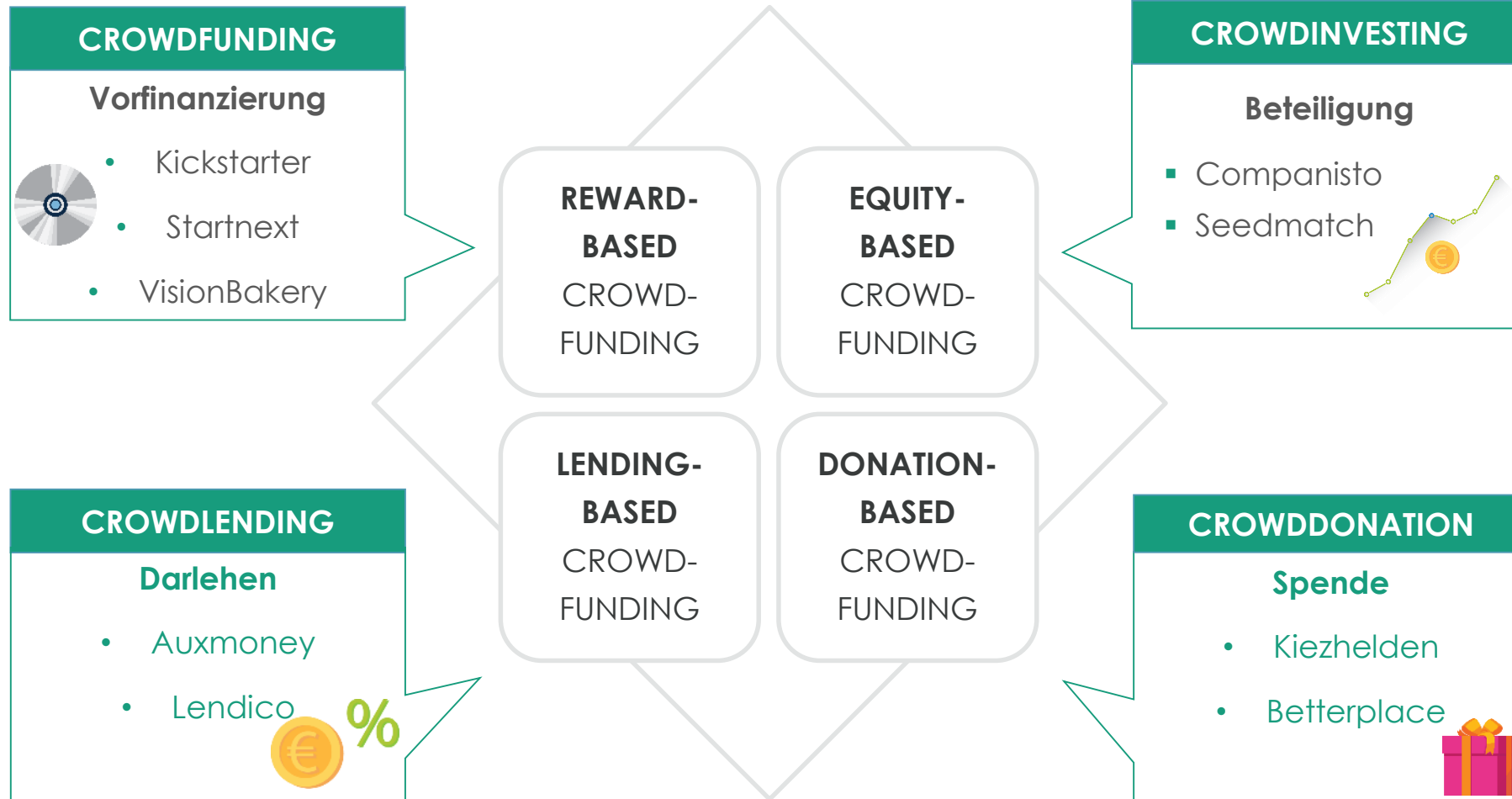
- Spendenaufruf in der Zeitung „The World“ für die Finanzierung des Podests der Freiheitsstatue
- Erfolgreiche Finanzierung in Höhe von \$ 101,091 von rund 166.000 Investoren

Heute

- Crowdfunding Plattformen stellen die technische Infrastruktur zur Verfügung, wodurch Investoren/Spender/Unterstützer an innovativen Ideen von Projektinitiatoren teilnehmen können.

Grundlage Crowdfunding

Je nach Art der Gegenleistung und Engagement des Geldgebers basiert Crowdfunding auf Fremdkapital (Lending-based), Eigenkapital (Equity-based), Belohnungen (Reward-based) oder Spenden (Donation-based).



Quelle: Fraunhofer IMW

Anwendungsfall innerhalb der Fraunhofer Gesellschaft

Über Crowdfunding eigene Forschungsprojekte vorantreiben



Quelle: Starnext: <https://www.startnext.com/greenup-sahara>

In der algerischen Wüste werden Fraunhofer-Forscher in Kooperation mit lokalen Ingenieuren und dem WFP das Hydrokultur-Konzept zum Gemüseanbau weiterentwickeln.



Crowdfunding & Social Business

Beispiel „ORIGINAL UNVERPACKT“



Quelle: <https://www.stilinberlin.de/2015/02/zero-waste-in-berlin-original-unverpackt.html>



Quelle: <https://www.stilinberlin.de/2015/02/zero-waste-in-berlin-original-unverpackt.html>



108.915 €

Fundingziel: 45.000 €



4009 Unterstützer



08.05. – 16.06.14

Quelle: <https://www.startnext.com/original-unverpackt>

Potenzialanalyse

„Ist mein Vorhaben für eine Crowdfinanzierung geeignet?“

Themeneignung

- Medizin/Life Science
- Consumer, IT-Gadgets
- Emotionalität, Impact/Nutzen, Betroffenheit

Zeitpunkt

- Greifbarkeit
- Prototyp, Marktnähe
- Emotionalität kann ggf. Haptik ersetzen

„Wie wär's mit Crowdfunding?“

- Crowdfunding ist nicht pauschal für jedes Vorhaben geeignet

Komplexität

- Crowd als Gauß'sche Normalverteilung
- Wissenschaftskommunikation, Technologiemarketing

Bürgerbeteiligung

- Klar definierte Gegenleistung
- Wahrnehmung
- Art der Einbindung

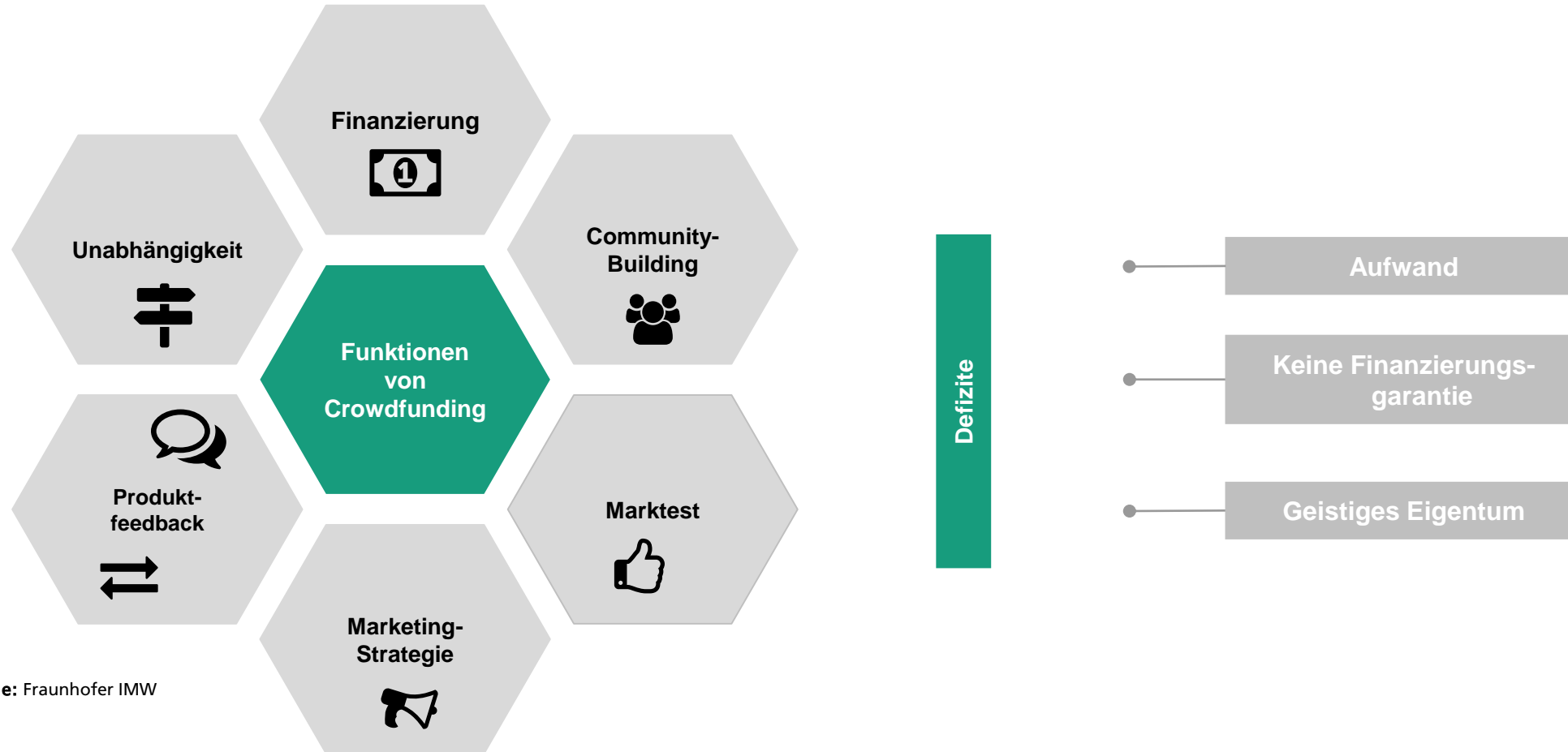
„Crowdfunding ist nicht nur digitales Spenden-sammeln.“

- Crowdfunding kann weit mehr bei richtigem Storytelling

Quelle: Fraunhofer IMW; Fragebogenauswertung BMBF-Projekt „Innofinanz“

Mehrwerte einer Crowdfunding-Kampagne

Crowdfunding kann sich positiv auf das Projekt auswirken



Quelle: Fraunhofer IMW

Crowdfunding: Erfolgsfaktoren

Erfolgsfaktoren kennenlernen und erfolgreich für die eigene Kampagne anwenden



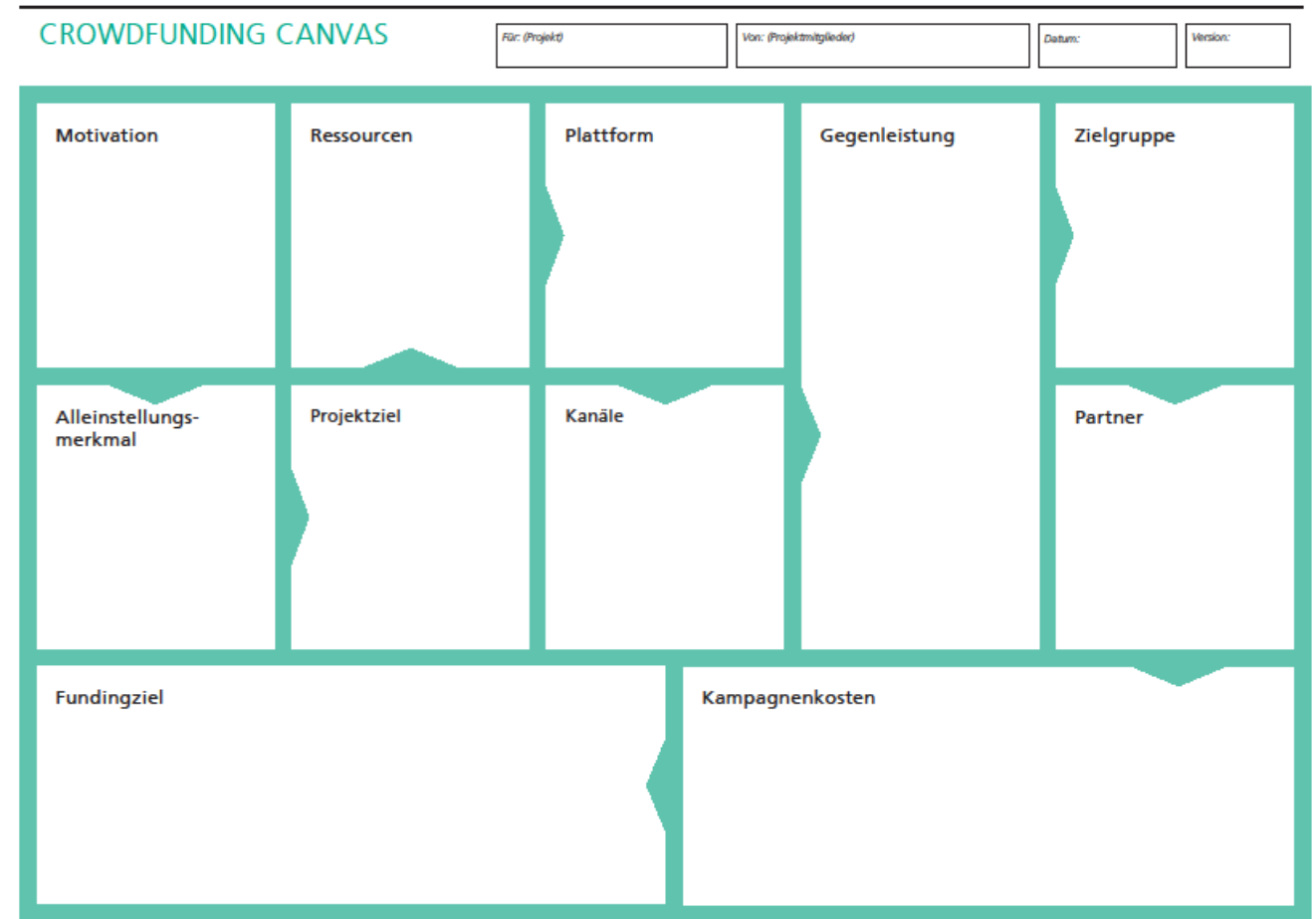
Quelle: Fraunhofer IMW

Leistungsangebot: Tools- und Methoden

Nutzung des Crowdfunding-Canvas zur Strukturierung deiner Crowdfunding-Kampagne

Impulsfragen:

- Was macht das Projekt besonders?
- Was hat das Projekt zum Ziel?
- Warum ist es wichtig zu unterstützen?
- Welche Ressourcen werden benötigt?
- Welche Gegenleistung erhalten meine Projekt-Unterstützer?
- Wieviel Geld wird benötigt um das Vorhaben und die Kampagnenkosten zu finanzieren?
- Wie ist das Vorwissen über Crowdfunding?



Quelle: Fraunhofer IMW, in Anlehnung an Crowdfunding Berlin

Outlook: Kampagnenstart

Summer School 2020: Safe your Heritage!



[SPENDEN](#)

[PROJEKT](#) [ÜBER UNS](#) [PARTNER](#) [VOR ORT](#) [SPENDEN](#) [AKTUELLES](#) [KONTAKT](#)

SPENDEN SIE FÜR DAS PSPP

FÖRDERN SIE FORSCHUNG UND AUSBILDUNG ZUM ERHALT UNSERES KULTURERBES!

Das POMPEII SUSTAINABLE PRESERVATION PROJECT wird auf Basis von Fundraising und Spenden finanziert.

Nur mit Ihrer Hilfe können wir unsere Arbeit fortsetzen! Ihre Spenden dienen der Erforschung und Entwicklung von Methoden, Materialien und Verfahren zur langfristigen Erhaltung antiker Stätten und der Wissensvermittlung an junge ForscherInnen und RestauratorenInnen. Sämtliche Arbeiten im Rahmen des Projekts kommen dem dauerhaften Erhalt der Nekropole vor der Porta Nocera in Pompeji zu Gute. Bitte überweisen Sie Ihre Zuwendung auf folgendes Spendenkonto:

Vielen Dank für die Aufmerksamkeit

Wir freuen uns auf den fachlichen Austausch!



Dr. Robin Bürger

Gruppenleiter
Innovationsfinanzierung



+49 341 231039 - 136



robin.bürger@imw.fraunhofer.de



Anne Becker

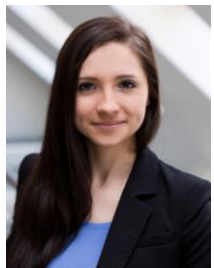
Projektleiterin
TransferFinanz



+49 341 231039 - 161



anne.becker@imw.fraunhofer.de



Malgorzata Krowicka

Projektmanagerin
TransferFinanz



+49 341 231039 - 130



malgorzata.krowicka@imw.fraunhofer.de